

Home Articoli

EVENTI: Settimana nazionale dello Shiatsu

Comunicato del 31/8/2016

“Shiatsu tra Arte e Scienza”: questo il tema della quinta Settimana nazionale dello Shiatsu, in programma dal 18 al 25 settembre 2016. L'Arte per la Salute dall'antica origine orientale si propone come il ponte ideale, sulla strada del benessere psicofisico, tra due mondi che non possono dimenticare la loro origine comune. Eventi, studi aperti e incontri divulgativi su tutto il territorio italiano nell'intenso programma dei sette giorni, organizzato dalla FISieo.

Un'opera d'arte mette in moto nel suo osservatore stimoli nuovi e sollecita emozioni che vanno oltre la quotidianità e attivano inedite consapevolezza. Anche la pratica dello Shiatsu, non a caso definita “Arte per la Salute” (la cui origine si perde nei secoli), ci mette in uno stato di percezione diverso, allo stesso modo di come – per esempio - una passeggiata in un museo o l'ascolto di un concerto ci permettono di rallentare il ritmo della vita quotidiana. Si crea un momento speciale, dove la comunicazione con l'esterno rallenta per dare spazio all'ascolto dell'esperienza che stiamo vivendo nella nostra interiorità.

Tanto più questo concetto appare interessante se ci si chiede anche: che rapporto esiste, oggi, tra arte e scienza? E in che modo il rapporto tra discipline scientifiche e discipline umanistiche si è evoluto nel corso dei secoli?

Partendo da questa considerazione la FISieo (Federazione Italiana Shiatsu Insegnanti e Operatori) ha deciso di dedicare la quinta edizione della “Settimana nazionale dello Shiatsu”, in programma come sempre dal 18 al 25 settembre, al tema “Shiatsu tra Arte e Scienza”. Eventi, studi aperti e incontri divulgativi sull'intero territorio della Penisola utilizzeranno la tecnica della digitopressione come un percorso ideale per contribuire a sanare quella cesura netta tra i due mondi, subentrata solo in epoca moderna, con la rivoluzione scientifica del Seicento. Basti pensare che meno di un secolo prima, Leonardo da Vinci celebrava, con la sua opera geniale la coincidenza massima tra arte e scienza. Non solo: un indizio significativo della originaria assenza di ogni dualismo tra arte e scienza arriva dal termine greco “technè”, l'equivalente del latino “ars”, che significa “arte”, ma anche “tecnica”; come pure nella definizione che Ippocrate, nel V secolo a. C., dava della medicina.

«Lo shiatsu, a sua volta – spiega Dorotea Carbonara, presidente della FISieo -, è in grado di stimolare un riequilibrio che interessa simultaneamente sia il corpo fisico sia gli aspetti psichici ed emozionali. Favorisce lo sviluppo di un nuovo atteggiamento mentale e di uno stile di vita capace di preservare e stimolare un nutrimento profondo di tutto l'essere umano, e un'armonica relazione con l'ambiente circostante».

«Insomma lo Shiatsu – conclude Nadia Simonato, responsabile della Settimana nazionale -, disciplina che arriva dall'Oriente, integrandosi con i concetti di Arte e Scienza, anzi rappresentando un ponte ideale tra due mondi dall'origine comune, ha la possibilità di moltiplicare gli effetti di riequilibrio energetico, che sono alla base del concetto di benessere, antico, moderno e contemporaneo».

Su Internet: www.fisieo.it - www.infoshiatsu.it/lasettimana/ Tutto l'elenco degli eventi (sempre in progress) nelle varie città italiane si trova al link www.infoshiatsu.it/lasettimana/eventi/

Sottoscrivi online un contratto **gas e luce** per la tua casa entro il **31/08/2016**.

scopri di più



Shopping | Viaggi

Offerta del mese

Sedia ergonomica naturale - Color ecru

La sedia ergonomica professionale ideale chi svolge un lavoro sedentario: comoda e discreta, aiuta a mantenere la posizione corretta della spina dorsale, l'inclinazione è regolabile. La seduta è di alta qualità con imbottitura INDEFORMABILE e tessuto di ricopertura molto resistente. Le imbottiture sono sagomate per offrire un supporto confortevole



Altezza: 63 cm
Larghezza: 45 cm
Profondità: 50 cm

VEDI PRODOTTO

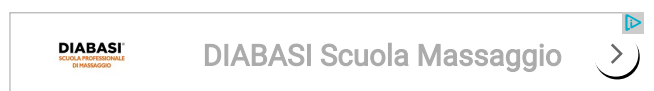
Novità

Linea Radiance - Maschera Illuminante

Trattamento esfoliante delicato, con Acido Mandelico, Bacillus Ferment, Arnica e Complessi Vegetali ridona luminosità e turgore al viso mentre garantisce l'eliminazione delicata ma decisa delle cellule morte e delle impurità residue. Purifica la pelle, levigandola, riducendo la profondità delle rughe e amplificando l'assorbimento dei trattamenti cutanei di bellezza. I Polifenoli dell'Uva contenuti nella Vite Rossa fortificando i capillari proteggendo elastina e collagene, rendendo l'epidermide più tonica ed elastica.



VEDI PRODOTTO



copyright © 1999-2016 A.E.C. Advertising and Electronic Commerce srl - CONTATTI | PUBBLICITÀ | SHOPPING ON-LINE | COOKIE POLICY | PRIVACY

A.E.C. Advertising and Electronic Commerce srl - Piazza Pontida, 7, 24122 Bergamo (Italia)
CF/P.IVA 02657150161 | REA: BG-312569 | Capitale sociale 100000 € interamente versato

Società con unico socio, soggetta all'attività di direzione e coordinamento di GUADAFIN s.r.l.